

---

## SOMMAIRE

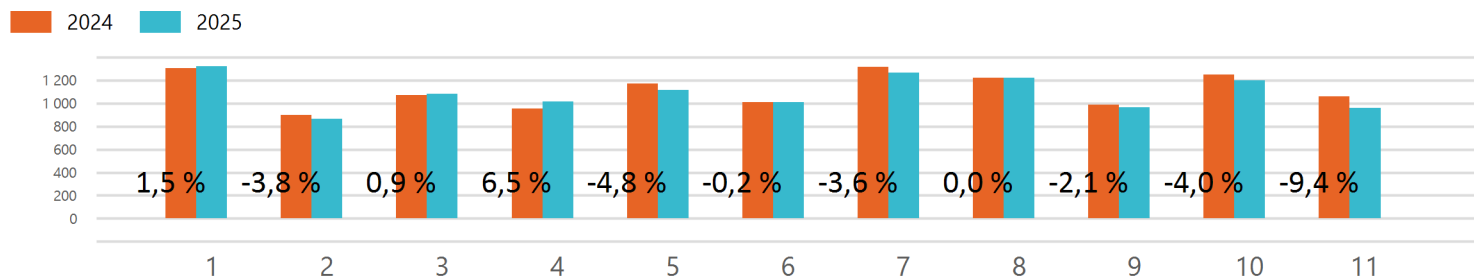
---

Page 2 :	Résultats de trafic
Page 3 :	Graphiques des évolutions : Mouvements, passagers et fret
Pages 4 et 5 :	Passagers locaux par sens, par zone et par pays
Page 6 :	Tonnage fret brut par sens et par type
Pages 7 et 8 :	Mouvements par type porteur et type avion

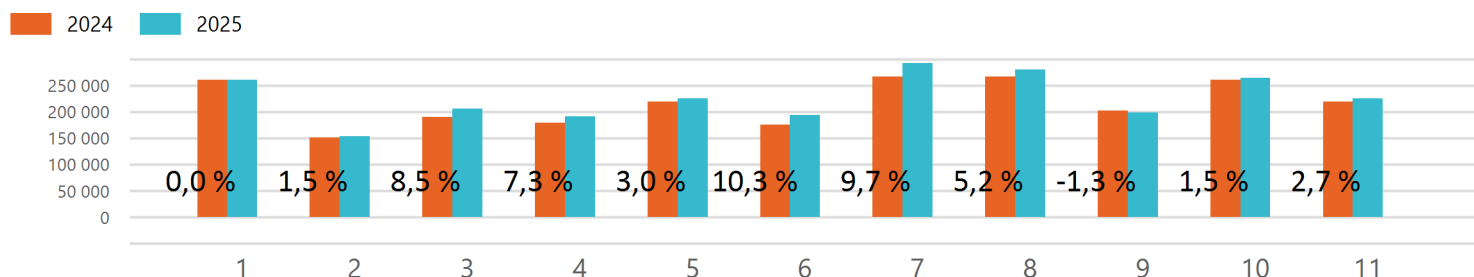
## Résultats du trafic commercial

		Mois : Novembre			Cumul à fin Novembre		
		2024	2025	Evol	2024	2025	Evol
Nombre de Mouvements		1 062	962	- 9,4 %	12 239	12 021	- 1,8 %
Tonnage Atterri Décollé		184 307	191 712	+ 4,0 %	2 145 588	2 211 957	+ 3,1 %
PAX locaux	Arrivées	110 627	112 678	+ 1,9 %	1 203 056	1 254 139	+ 4,2 %
	Départ	108 527	112 439	+ 3,6 %	1 187 177	1 238 909	+ 4,4 %
PAX locaux Arrivées + Départ		219 154	225 117	+ 2,7 %	2 390 233	2 493 048	+ 4,3 %
PAX transits (comptabilisés 1 fois)		3 863	3 604	- 6,7 %	50 879	56 779	+ 11,6 %
Total PAX		223 017	228 721	+ 2,6 %	2 441 112	2 549 827	+ 4,5 %
dont Correspondances		N/A	N/A		N/A	N/A	
Tonnage Fret Brut	Import	1 952,09	2 263,43	+ 15,9 %	20 908,48	22 320,73	+ 6,8 %
	Export	926,67	1 004,55	+ 8,4 %	7 126,08	6 797,9	- 4,6 %
Total tonnage fret brut		2 878,76	3 267,98	+ 13,5 %	28 034,57	29 118,63	+ 3,9 %
Tonnage Courrier	Import	283,17	265,84	- 6,1 %	3 096,59	3 011,93	- 2,7 %
	Export	90,61	70,95	- 21,7 %	855,72	733,1	- 14,3 %
Total tonnage courrier		373,78	336,78	- 9,9 %	3 952,31	3 745,03	- 5,2 %

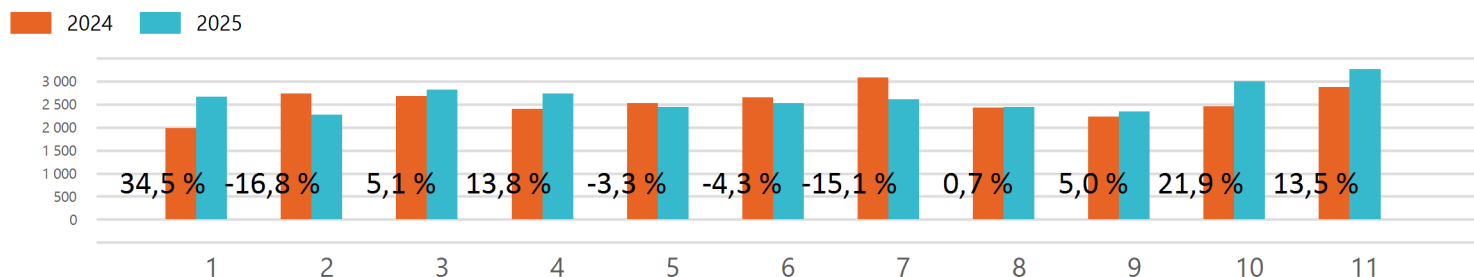
## Evolution du nombre de mouvements



## Evolution du nombre de passagers locaux



## Evolution du tonnage fret brut



## Passagers locaux - par zones et pays

### Trafic du mois : Novembre

Zone	Pays	Arrivées			Départ			Total		
		2024	2025	Evol	2024	2025	Evol	2024	2025	Evol
REUNION	REUNION			-	2		-	2		-
Sous-Total REUNION				-	2		-	2		-
REGIONAL OI	ILE MAURICE	25 618	25 668	+ 0,2 %	24 741	25 507	+ 3,1 %	50 359	51 175	+ 1,6 %
	MAYOTTE	6 813	6 894	+ 1,2 %	6 754	6 604	- 2,2 %	13 567	13 498	- 0,5 %
	MADAGASCAR	5 809	5 596	- 3,7 %	5 473	5 493	+ 0,4 %	11 282	11 089	- 1,7 %
	AFRIQUE DU SUD	513	1 029	+ 100,6 %	444	943	+ 112,4 %	957	1 972	+ 106,1 %
	COMORES	4		-	4		-	8		-
	SEYCHELLES		4	-		2	-		6	-
Sous-Total REGIONAL OI		38 757	39 191	+ 1,1 %	37 416	38 549	+ 3,0 %	76 173	77 740	+ 2,1 %
FRANCE	FRANCE	68 678	69 671	+ 1,4 %	67 302	70 399	+ 4,6 %	135 980	140 070	+ 3,0 %
Sous-Total FRANCE		68 678	69 671	+ 1,4 %	67 302	70 399	+ 4,6 %	135 980	140 070	+ 3,0 %
INTERNATIONAL	THAILANDE	3 192	3 816	+ 19,5 %	3 807	3 491	- 8,3 %	6 999	7 307	+ 4,4 %
Sous-Total INTERNATIONAL		3 192	3 816	+ 19,5 %	3 807	3 491	- 8,3 %	6 999	7 307	+ 4,4 %
Total		110 627	112 678	+ 1,9 %	108 527	112 439	+ 3,6 %	219 154	225 117	+ 2,7 %

# Rapport de trafic commercial - Novembre

Edité le lundi 08 décembre 2025

Rapport public

## Trafic Cumulé à fin Novembre

Zone	Pays	Arrivées			Départ			Total		
		2024	2025	Evol	2024	2025	Evol	2024	2025	Evol
REUNION	REUNION			-	242	1	- 99,6 %	242	1	- 99,6 %
Sous-Total REUNION				-	242	1	- 99,6 %	242	1	- 99,6 %
REGIONAL OI	MADAGASCAR	64 394	64 544	+ 0,2 %	60 777	60 449	- 0,5 %	125 171	124 993	- 0,1 %
	ILE MAURICE	296 636	302 433	+ 2,0 %	286 385	293 705	+ 2,6 %	583 021	596 138	+ 2,2 %
	MAYOTTE	90 099	97 547	+ 8,3 %	89 513	98 441	+ 10,0 %	179 612	195 988	+ 9,1 %
	SEYCHELLES	1 951	609	- 68,8 %	1 748	599	- 65,7 %	3 699	1 208	- 67,3 %
	COMORES	794	4	- 99,5 %	348	4	- 98,9 %	1 142	8	- 99,3 %
	AFRIQUE DU SUD	10 902	12 234	+ 12,2 %	10 035	11 637	+ 16,0 %	20 937	23 871	+ 14,0 %
Sous-Total REGIONAL OI		464 776	477 371	+ 2,7 %	448 806	464 835	+ 3,6 %	913 582	942 206	+ 3,1 %
FRANCE	FRANCE	705 924	736 518	+ 4,3 %	704 549	734 215	+ 4,2 %	1 410 473	1 470 733	+ 4,3 %
Sous-Total FRANCE		705 924	736 518	+ 4,3 %	704 549	734 215	+ 4,2 %	1 410 473	1 470 733	+ 4,3 %
INTERNATIONAL	THAILANDE	31 988	40 250	+ 25,8 %	33 580	39 858	+ 18,7 %	65 568	80 108	+ 22,2 %
	GRECE	368		-			-	368		-
Sous-Total INTERNATIONAL		32 356	40 250	+ 24,4 %	33 580	39 858	+ 18,7 %	65 936	80 108	+ 21,5 %
Total		1 203 056	1 254 139	+ 4,2 %	1 187 177	1 238 909	+ 4,4 %	2 390 233	2 493 048	+ 4,3 %

## Tonnage Fret Brut - par type

### Trafic du mois : Novembre

	Import			Export			Total		
Type	2024	2025	Evol	2024	2025	Evol	2024	2025	Evol
MIXTE	1 928,84	2 263,43	+ 17,3 %	926,67	1 004,55	+ 8,4 %	2 855,51	3 267,98	+ 14,4 %
CARGO	23,25		-			-	23,25		-
Total	1 952,09	2 263,43	+ 15,9 %	926,67	1 004,55	+ 8,4 %	2 878,76	3 267,98	+ 13,5 %

### Trafic Cumulé à fin Novembre

	Import			Export			Total		
Type	2024	2025	Evol	2024	2025	Evol	2024	2025	Evol
MIXTE	20 548,23	22 069,94	+ 7,4 %	7 126,08	6 770,3	- 5,0 %	27 674,31	28 840,24	+ 4,2 %
CARGO	360,25	250,79	- 30,4 %	0	27,61	-	360,25	278,39	- 22,7 %
Total	20 908,48	22 320,73	+ 6,8 %	7 126,08	6 797,9	- 4,6 %	28 034,57	29 118,63	+ 3,9 %

# Rapport de trafic commercial - Novembre

Edité le lundi 08 décembre 2025

Rapport public

## Mouvements par type de porteur et type avion

Trafic du mois : Novembre

Type Porteur	Type Avion	Arrivées			Départ			Total		
		2024	2025	Evol	2024	2025	Evol	2024	2025	Evol
Gros Porteur	B77W	109	137	+ 25,7 %	110	137	+ 24,5 %	219	274	+ 25,1 %
	A339	99	91	- 8,1 %	99	91	- 8,1 %	198	182	- 8,1 %
	A35K	27	39	+ 44,4 %	28	39	+ 39,3 %	55	78	+ 41,8 %
	A359	19	8	- 57,9 %	19	8	- 57,9 %	38	16	- 57,9 %
	A332	10	4	- 60,0 %	10	4	- 60,0 %	20	8	- 60,0 %
	B788		13	-		13	-		26	-
	A333	2		-	2		-	4		-
	B772	1	1	-	1	1	-	2	2	-
Sous-Total Gros Porteur		267	293	+ 9,7 %	269	293	+ 8,9 %	536	586	+ 9,3 %
Petit Porteur	AT76	38	72	+ 89,5 %	39	72	+ 84,6 %	77	144	+ 87,0 %
	AT75	56	40	- 28,6 %	55	40	- 27,3 %	111	80	- 27,9 %
	E135	16	5	- 68,8 %	16	5	- 68,8 %	32	10	- 68,8 %
	LR 45	2		-	2		-	4		-
Sous-Total Petit Porteur		112	117	+ 4,5 %	112	117	+ 4,5 %	224	234	+ 4,5 %
Moyen Porteur	BCS3	151	70	- 53,6 %	151	72	- 52,3 %	302	142	- 53,0 %
Total		530	480	- 9,4 %	532	482	- 9,4 %	1 062	962	- 9,4 %

# Rapport de trafic commercial - Novembre

Edité le lundi 08 décembre 2025

Rapport public

## Trafic Cumulé à fin Novembre

Type Porteur	Type Avion	Arrivées			Départ			Total		
		2024	2025	Evol	2024	2025	Evol	2024	2025	Evol
Gros Porteur	B77W	1 297	1 368	+ 5,5 %	1 299	1 368	+ 5,3 %	2 596	2 736	+ 5,4 %
	A339	986	952	- 3,4 %	986	952	- 3,4 %	1 972	1 904	- 3,4 %
	A35K	354	420	+ 18,6 %	355	420	+ 18,3 %	709	840	+ 18,5 %
	A332	208	250	+ 20,2 %	209	250	+ 19,6 %	417	500	+ 19,9 %
	A359	202	173	- 14,4 %	202	173	- 14,4 %	404	346	- 14,4 %
	B788	119	91	- 23,5 %	119	91	- 23,5 %	238	182	- 23,5 %
	B772	2	21	+ 950,0 %	2	21	+ 950,0 %	4	42	+ 950,0 %
	B744		10	-		10	-		20	-
	A333	5	1	- 80,0 %	5	1	- 80,0 %	10	2	- 80,0 %
	A343		5	-		5	-		10	-
	A124		3	-		3	-		6	-
	B77L		1	-		1	-		2	-
Sous-Total Gros Porteur		3 173	3 295	+ 3,8 %	3 177	3 295	+ 3,7 %	6 350	6 590	+ 3,8 %
Moyen Porteur	BCS3	1 479	1 392	- 5,9 %	1 478	1 394	- 5,7 %	2 957	2 786	- 5,8 %
	B738	45		-	46		-	91		-
	A319		21	-		21	-		42	-
	A20N		9	-		9	-		18	-
	E190	1		-	1		-	2		-
	AN12	1		-	1		-	2		-
	B733		1	-		1	-		2	-
Sous-Total Moyen Porteur		1 526	1 423	- 6,7 %	1 526	1 425	- 6,6 %	3 052	2 848	- 6,7 %
Petit Porteur	AT75	765	561	- 26,7 %	765	561	- 26,7 %	1 530	1 122	- 26,7 %
	AT76	436	578	+ 32,6 %	436	577	+ 32,3 %	872	1 155	+ 32,5 %
	E135	171	134	- 21,6 %	171	135	- 21,1 %	342	269	- 21,3 %
	LR 45	18	18	-	17	18	+ 5,9 %	35	36	+ 2,9 %
	E145	29		-	29	1	- 96,6 %	58	1	- 98,3 %
Sous-Total Petit Porteur		1 419	1 291	- 9,0 %	1 418	1 292	- 8,9 %	2 837	2 583	- 9,0 %
Total		6 118	6 009	- 1,8 %	6 121	6 012	- 1,8 %	12 239	12 021	- 1,8 %