

CONFIDENTIEL

Destinataires : Clients hébergés de la plateforme aéroportuaire, compagnies aériennes et services compétents de l'état

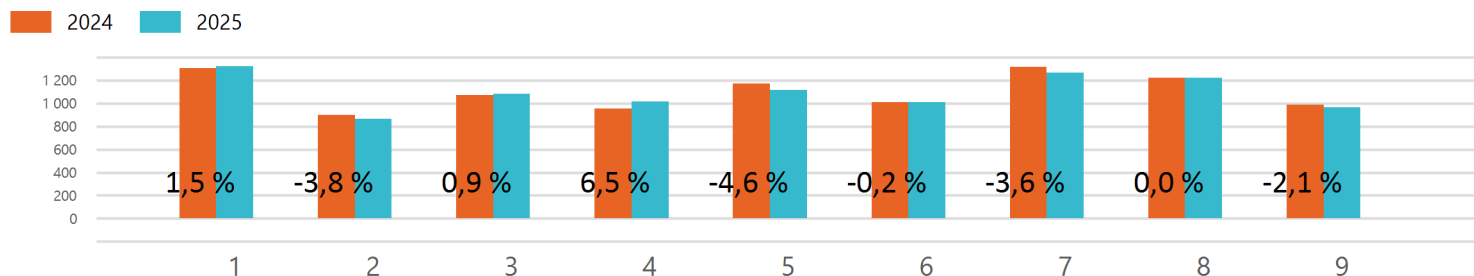
SOMMAIRE

Page 2 :	Résultats de trafic
Page 3 :	Graphiques des évolutions : Mouvements, passagers et fret
Pages 4 et 5 :	Passagers locaux par sens, par zone et par pays
Page 6 :	Tonnage fret brut par sens et par type
Pages 7 et 8 :	Mouvements par type porteur et type avion

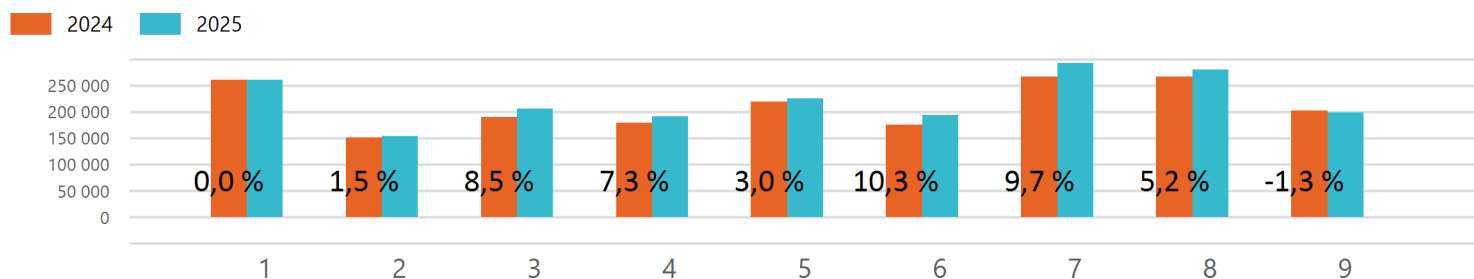
Résultats du trafic commercial

		Mois : Septembre			Cumul à fin Septembre		
		2024	2025	Evol	2024	2025	Evol
Nombre de Mouvements		985	964	- 2,1 %	9 926	9 860	- 0,7 %
Tonnage Atterri Décollé		174 319	183 105	+ 5,0 %	1 739 777	1 775 382	+ 2,0 %
PAX locaux	Arrivées	101 853	101 410	- 0,4 %	956 978	1 003 458	+ 4,9 %
	Départ	100 040	97 878	- 2,2 %	953 712	1 000 337	+ 4,9 %
PAX locaux Arrivées + Départ		201 893	199 288	- 1,3 %	1 910 690	2 003 795	+ 4,9 %
PAX transits (comptabilisés 1 fois)		5 718	7 907	+ 38,3 %	43 129	45 818	+ 6,2 %
Total PAX		207 611	207 195	- 0,2 %	1 953 819	2 049 613	+ 4,9 %
dont Correspondances		N/A	N/A		N/A	N/A	
Tonnage Fret Brut	Import	1 762,26	1 858,52	+ 5,5 %	17 077,4	17 754,38	+ 4,0 %
	Export	474,66	489,65	+ 3,2 %	5 605,28	5 098,72	- 9,0 %
Total tonnage fret brut		2 236,92	2 348,17	+ 5,0 %	22 682,67	22 853,09	+ 0,8 %
Tonnage Courrier	Import	268,64	270,06	+ 0,5 %	2 529,54	2 450,66	- 3,1 %
	Export	59,66	73,5	+ 23,2 %	691,67	593,95	- 14,1 %
Total tonnage courrier		328,3	343,57	+ 4,7 %	3 221,21	3 044,61	- 5,5 %

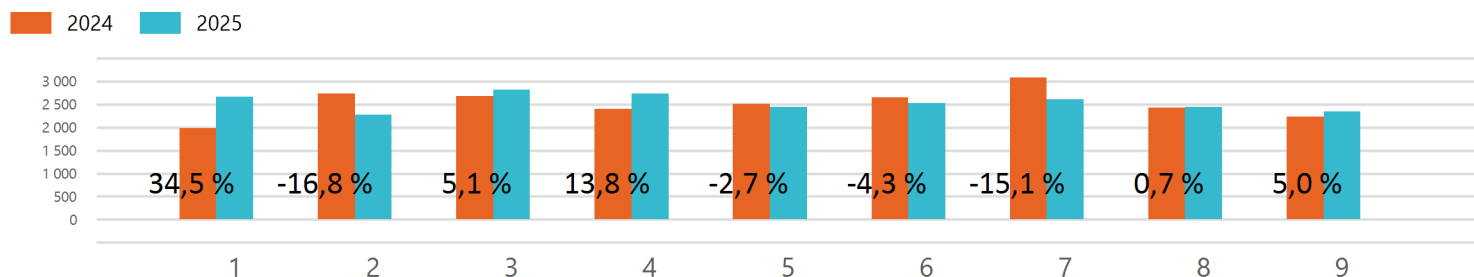
Evolution du nombre de mouvements



Evolution du nombre de passagers locaux



Evolution du tonnage fret brut



Passagers locaux - par zones et pays

Trafic du mois : Septembre

Zone	Pays	Arrivées			Départ			Total		
		2024	2025	Evol	2024	2025	Evol	2024	2025	Evol
REGIONAL OI	ILE MAURICE	19 484	18 633	- 4,4 %	20 229	19 971	- 1,3 %	39 713	38 604	- 2,8 %
	MAYOTTE	8 361	8 242	- 1,4 %	5 650	5 603	- 0,8 %	14 011	13 845	- 1,2 %
	MADAGASCAR	5 286	6 050	+ 14,5 %	4 669	5 382	+ 15,3 %	9 955	11 432	+ 14,8 %
	AFRIQUE DU SUD	628	955	+ 52,1 %	576	983	+ 70,7 %	1 204	1 938	+ 61,0 %
	COMORES	3		-	2		-	5		-
Sous-Total REGIONAL OI		33 762	33 880	+ 0,3 %	31 126	31 939	+ 2,6 %	64 888	65 819	+ 1,4 %
FRANCE	FRANCE	64 887	64 680	- 0,3 %	65 729	62 897	- 4,3 %	130 616	127 577	- 2,3 %
Sous-Total FRANCE		64 887	64 680	- 0,3 %	65 729	62 897	- 4,3 %	130 616	127 577	- 2,3 %
INTERNATIONAL	THAILANDE	3 204	2 850	- 11,0 %	3 185	3 042	- 4,5 %	6 389	5 892	- 7,8 %
Sous-Total INTERNATIONAL		3 204	2 850	- 11,0 %	3 185	3 042	- 4,5 %	6 389	5 892	- 7,8 %
Total		101 853	101 410	- 0,4 %	100 040	97 878	- 2,2 %	201 893	199 288	- 1,3 %

Rapport du trafic commercial - Septembre

Edité le lundi 06 octobre 2025

Rapport confidentiel

Trafic Cumulé à fin Septembre

Zone	Pays	Arrivées			Départ			Total		
		2024	2025	Evol	2024	2025	Evol	2024	2025	Evol
REUNION	REUNION			-		1	-		1	-
Sous-Total REUNION				-		1	-		1	-
REGIONAL OI	ILE MAURICE	237 097	243 200	+ 2,6 %	225 698	231 690	+ 2,7 %	462 795	474 890	+ 2,6 %
	MADAGASCAR	51 576	52 944	+ 2,7 %	48 376	49 259	+ 1,8 %	99 952	102 203	+ 2,3 %
	MAYOTTE	74 509	82 425	+ 10,6 %	74 798	83 858	+ 12,1 %	149 307	166 283	+ 11,4 %
	SEYCHELLES	1 951	605	- 69,0 %	1 748	597	- 65,8 %	3 699	1 202	- 67,5 %
	COMORES	790	4	- 99,5 %	344	4	- 98,8 %	1 134	8	- 99,3 %
	AFRIQUE DU SUD	9 500	9 618	+ 1,2 %	8 640	9 091	+ 5,2 %	18 140	18 709	+ 3,1 %
Sous-Total REGIONAL OI		375 423	388 796	+ 3,6 %	359 604	374 499	+ 4,1 %	735 027	763 295	+ 3,8 %
FRANCE	FRANCE	555 894	581 963	+ 4,7 %	568 091	593 870	+ 4,5 %	1 123 985	1 175 833	+ 4,6 %
Sous-Total FRANCE		555 894	581 963	+ 4,7 %	568 091	593 870	+ 4,5 %	1 123 985	1 175 833	+ 4,6 %
INTERNATIONAL	THAILANDE	25 293	32 699	+ 29,3 %	26 017	31 967	+ 22,9 %	51 310	64 666	+ 26,0 %
	GRECE	368		-			-	368		-
Sous-Total INTERNATIONAL		25 661	32 699	+ 27,4 %	26 017	31 967	+ 22,9 %	51 678	64 666	+ 25,1 %
Total		956 978	1 003 458	+ 4,9 %	953 712	1 000 337	+ 4,9 %	1 910 690	2 003 795	+ 4,9 %

Tonnage Fret Brut - par type

Trafic du mois : Septembre

	Import			Export			Total		
Type	2024	2025	Evol	2024	2025	Evol	2024	2025	Evol
MIXTE	1 762,26	1 858,52	+ 5,5 %	474,66	489,65	+ 3,2 %	2 236,92	2 348,17	+ 5,0 %
Total	1 762,26	1 858,52	+ 5,5 %	474,66	489,65	+ 3,2 %	2 236,92	2 348,17	+ 5,0 %

Trafic Cumulé à fin Septembre

	Import			Export			Total		
Type	2024	2025	Evol	2024	2025	Evol	2024	2025	Evol
MIXTE	16 755,43	17 503,59	+ 4,5 %	5 605,28	5 071,11	- 9,5 %	22 360,71	22 574,7	+ 1,0 %
CARGO	321,97	250,79	- 22,1 %	0	27,61	-	321,97	278,39	- 13,5 %
Total	17 077,4	17 754,38	+ 4,0 %	5 605,28	5 098,72	- 9,0 %	22 682,67	22 853,09	+ 0,8 %

Rapport du trafic commercial - Septembre

Edité le lundi 06 octobre 2025

Rapport confidentiel

Mouvements par type de porteur et type avion

Trafic du mois : Septembre

Type Porteur	Type Avion	Arrivées			Départ			Total		
		2024	2025	Evol	2024	2025	Evol	2024	2025	Evol
Gros Porteur	B77W	116	127	+ 9,5 %	117	127	+ 8,5 %	233	254	+ 9,0 %
	A339	78	77	- 1,3 %	78	77	- 1,3 %	156	154	- 1,3 %
	A35K	34	34	-	34	34	-	68	68	-
	A332	13	17	+ 30,8 %	13	17	+ 30,8 %	26	34	+ 30,8 %
	B788	1	15	+ 1 400,0 %	1	15	+ 1 400,0 %	2	30	+ 1 400,0 %
	A359	9	6	- 33,3 %	9	6	- 33,3 %	18	12	- 33,3 %
	B772		2	-		2	-		4	-
Sous-Total Gros Porteur		251	278	+ 10,8 %	252	278	+ 10,3 %	503	556	+ 10,5 %
Petit Porteur	AT76	37	84	+ 127,0 %	37	82	+ 121,6 %	74	166	+ 124,3 %
	AT75	60	34	- 43,3 %	60	35	- 41,7 %	120	69	- 42,5 %
	E135	6	3	- 50,0 %	6	3	- 50,0 %	12	6	- 50,0 %
	E145	7		-	7		-	14		-
	LR 45	4		-	4		-	8		-
Sous-Total Petit Porteur		114	121	+ 6,1 %	114	120	+ 5,3 %	228	241	+ 5,7 %
Moyen Porteur	BCS3	126	84	- 33,3 %	126	83	- 34,1 %	252	167	- 33,7 %
	AN12	1		-	1		-	2		-
Sous-Total Moyen Porteur		127	84	- 33,9 %	127	83	- 34,6 %	254	167	- 34,3 %
Total		492	483	- 1,8 %	493	481	- 2,4 %	985	964	- 2,1 %

Rapport du trafic commercial - Septembre

Edité le lundi 06 octobre 2025

Rapport confidentiel

Trafic Cumulé à fin Septembre

Type Porteur	Type Avion	Arrivées			Départ			Total		
		2024	2025	Evol	2024	2025	Evol	2024	2025	Evol
Gros Porteur	B77W	1 055	1 079	+ 2,3 %	1 056	1 079	+ 2,2 %	2 111	2 158	+ 2,2 %
	A339	778	768	- 1,3 %	778	768	- 1,3 %	1 556	1 536	- 1,3 %
	A35K	290	337	+ 16,2 %	291	337	+ 15,8 %	581	674	+ 16,0 %
	A332	186	214	+ 15,1 %	187	214	+ 14,4 %	373	428	+ 14,7 %
	A359	151	145	- 4,0 %	151	145	- 4,0 %	302	290	- 4,0 %
	B788	116	47	- 59,5 %	116	47	- 59,5 %	232	94	- 59,5 %
	B744		10	-		10	-		20	-
	B772		6	-		6	-		12	-
	A343		5	-		5	-		10	-
	A333	3	1	- 66,7 %	3	1	- 66,7 %	6	2	- 66,7 %
	A124		3	-		3	-		6	-
	B77L		1	-		1	-		2	-
Sous-Total Gros Porteur		2 579	2 616	+ 1,4 %	2 582	2 616	+ 1,3 %	5 161	5 232	+ 1,4 %
Moyen Porteur	BCS3	1 175	1 227	+ 4,4 %	1 174	1 227	+ 4,5 %	2 349	2 454	+ 4,5 %
	B738	44		-	45		-	89		-
	A319		21	-		21	-		42	-
	A20N		9	-		9	-		18	-
	AN12	1		-	1		-	2		-
	E190	1		-	1		-	2		-
	B733		1	-		1	-		2	-
Sous-Total Moyen Porteur		1 221	1 258	+ 3,0 %	1 221	1 258	+ 3,0 %	2 442	2 516	+ 3,0 %
Petit Porteur	AT75	646	483	- 25,2 %	646	483	- 25,2 %	1 292	966	- 25,2 %
	AT76	338	428	+ 26,6 %	338	426	+ 26,0 %	676	854	+ 26,3 %
	E135	155	127	- 18,1 %	155	128	- 17,4 %	310	255	- 17,7 %
	LR 45	16	18	+ 12,5 %	15	18	+ 20,0 %	31	36	+ 16,1 %
	E145	7		-	7	1	- 85,7 %	14	1	- 92,9 %
Sous-Total Petit Porteur		1 162	1 056	- 9,1 %	1 161	1 056	- 9,0 %	2 323	2 112	- 9,1 %
Total		4 962	4 930	- 0,6 %	4 964	4 930	- 0,7 %	9 926	9 860	- 0,7 %