

CONFIDENTIEL

Destinataires : Clients hébergés de la plateforme aéroportuaire, compagnies aériennes et services compétents de l'état

SOMMAIRE

Page 2 :	Résultats de trafic
Page 3 :	Graphiques des évolutions : Mouvements, passagers et fret
Pages 4 et 5 :	Passagers locaux par sens, par zone et par pays
Page 6 :	Tonnage fret brut par sens et par type
Pages 7 et 8 :	Mouvements par type porteur et type avion

Rapport du trafic commercial - Août

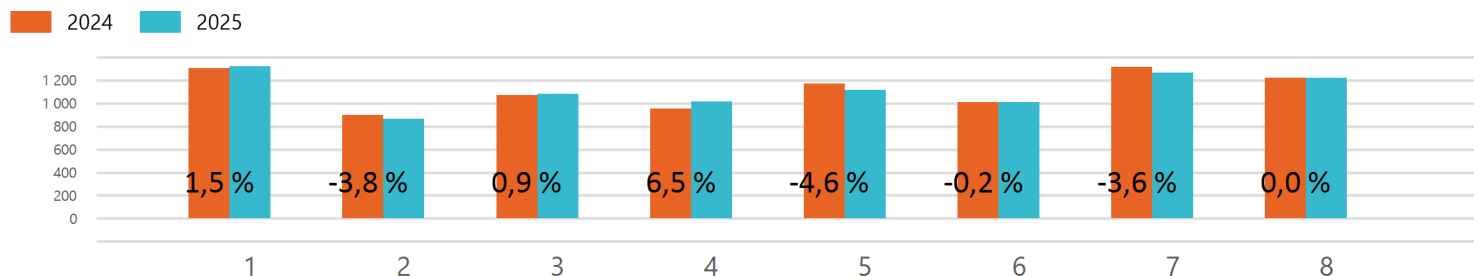
Edité le jeudi 04 septembre 2025

Rapport confidentiel

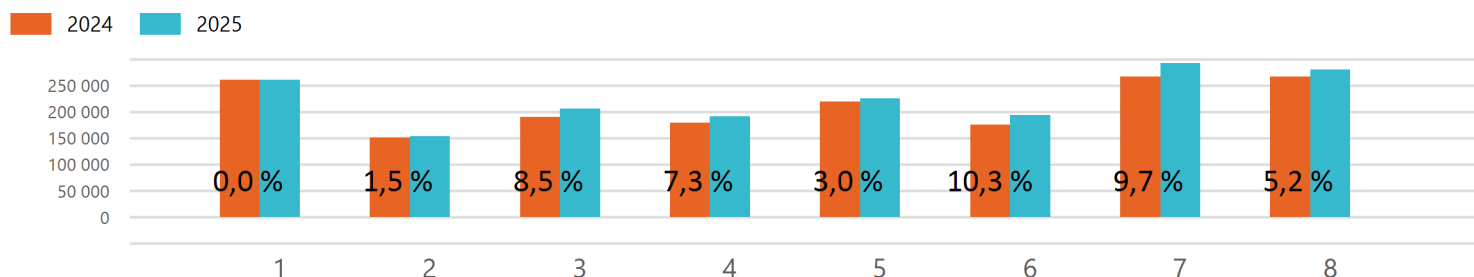
Résultats du trafic commercial

		Mois : Août			Cumul à fin Août		
		2024	2025	Evol	2024	2025	Evol
Nombre de Mouvements		1 221	1 221	-	8 941	8 896	- 0,5 %
Tonnage Atterri Décollé		234 800	244 568	+ 4,2 %	1 565 458	1 592 277	+ 1,7 %
PAX locaux	Arrivées	141 503	151 160	+ 6,8 %	855 125	902 048	+ 5,5 %
	Départ	124 979	129 248	+ 3,4 %	853 672	902 469	+ 5,7 %
PAX locaux Arrivées + Départ		266 482	280 408	+ 5,2 %	1 708 797	1 804 517	+ 5,6 %
PAX transits (comptabilisés 1 fois)		6 507	6 728	+ 3,4 %	37 411	37 911	+ 1,3 %
Total PAX		272 989	287 136	+ 5,2 %	1 746 208	1 842 428	+ 5,5 %
dont Correspondances		N/A	N/A		N/A	N/A	
Tonnage Fret Brut	Import	1 849,25	1 959,71	+ 6,0 %	15 315,14	15 895,85	+ 3,8 %
	Export	570,64	478,2	- 16,2 %	5 130,61	4 609,07	- 10,2 %
Total tonnage fret brut		2 419,89	2 437,91	+ 0,7 %	20 445,75	20 504,93	+ 0,3 %
Tonnage Courrier	Import	298,29	334,75	+ 12,2 %	2 260,9	2 180,59	- 3,6 %
	Export	89,32	60,76	- 32,0 %	632,01	520,45	- 17,7 %
Total tonnage courrier		387,62	395,51	+ 2,0 %	2 892,91	2 701,04	- 6,6 %

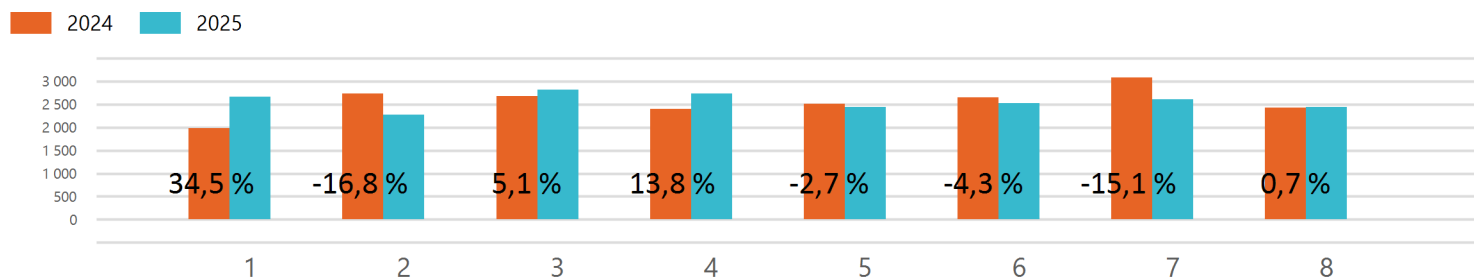
Evolution du nombre de mouvements



Evolution du nombre de passagers locaux



Evolution du tonnage fret brut



Rapport du trafic commercial - Août

Edité le jeudi 04 septembre 2025

Rapport confidentiel

Passagers locaux - par zones et pays

Trafic du mois : Août

Zone	Pays	Arrivées			Départ			Total		
		2024	2025	Evol	2024	2025	Evol	2024	2025	Evol
REGIONAL OI	ILE MAURICE	34 163	36 517	+ 6,9 %	25 040	26 539	+ 6,0 %	59 203	63 056	+ 6,5 %
	MADAGASCAR	7 855	8 394	+ 6,9 %	5 032	5 301	+ 5,3 %	12 887	13 695	+ 6,3 %
	MAYOTTE	13 660	13 228	- 3,2 %	9 544	10 046	+ 5,3 %	23 204	23 274	+ 0,3 %
	AFRIQUE DU SUD	1 041	1 389	+ 33,4 %	582	860	+ 47,8 %	1 623	2 249	+ 38,6 %
	SEYCHELLES		150	-		150	-		300	-
	COMORES	7		-	4		-	11		-
Sous-Total REGIONAL OI		56 726	59 678	+ 5,2 %	40 202	42 896	+ 6,7 %	96 928	102 574	+ 5,8 %
FRANCE	FRANCE	80 892	87 562	+ 8,2 %	81 602	82 963	+ 1,7 %	162 494	170 525	+ 4,9 %
Sous-Total FRANCE		80 892	87 562	+ 8,2 %	81 602	82 963	+ 1,7 %	162 494	170 525	+ 4,9 %
INTERNATIONAL	THAILANDE	3 885	3 920	+ 0,9 %	3 175	3 389	+ 6,7 %	7 060	7 309	+ 3,5 %
Sous-Total INTERNATIONAL		3 885	3 920	+ 0,9 %	3 175	3 389	+ 6,7 %	7 060	7 309	+ 3,5 %
Total		141 503	151 160	+ 6,8 %	124 979	129 248	+ 3,4 %	266 482	280 408	+ 5,2 %

Rapport du trafic commercial - Août

Edité le jeudi 04 septembre 2025

Rapport confidentiel

Trafic Cumulé à fin Août

Zone	Pays	Arrivées			Départ			Total		
		2024	2025	Evol	2024	2025	Evol	2024	2025	Evol
REUNION	REUNION			-		1	-		1	-
Sous-Total REUNION				-		1	-		1	-
REGIONAL OI	ILE MAURICE	217 613	224 567	+ 3,2 %	205 469	211 719	+ 3,0 %	423 082	436 286	+ 3,1 %
	MADAGASCAR	46 290	46 894	+ 1,3 %	43 707	43 877	+ 0,4 %	89 997	90 771	+ 0,9 %
	MAYOTTE	66 148	74 183	+ 12,1 %	69 148	78 255	+ 13,2 %	135 296	152 438	+ 12,7 %
	SEYCHELLES	1 951	605	- 69,0 %	1 748	597	- 65,8 %	3 699	1 202	- 67,5 %
	COMORES	787	4	- 99,5 %	342	4	- 98,8 %	1 129	8	- 99,3 %
	AFRIQUE DU SUD	8 872	8 663	- 2,4 %	8 064	8 108	+ 0,5 %	16 936	16 771	- 1,0 %
Sous-Total REGIONAL OI		341 661	354 916	+ 3,9 %	328 478	342 560	+ 4,3 %	670 139	697 476	+ 4,1 %
FRANCE	FRANCE	491 007	517 283	+ 5,4 %	502 362	530 983	+ 5,7 %	993 369	1 048 266	+ 5,5 %
Sous-Total FRANCE		491 007	517 283	+ 5,4 %	502 362	530 983	+ 5,7 %	993 369	1 048 266	+ 5,5 %
INTERNATIONAL	THAILANDE	22 089	29 849	+ 35,1 %	22 832	28 925	+ 26,7 %	44 921	58 774	+ 30,8 %
	GRECE	368		-			-	368		-
Sous-Total INTERNATIONAL		22 457	29 849	+ 32,9 %	22 832	28 925	+ 26,7 %	45 289	58 774	+ 29,8 %
Total		855 125	902 048	+ 5,5 %	853 672	902 469	+ 5,7 %	1 708 797	1 804 517	+ 5,6 %

Tonnage Fret Brut - par type

Trafic du mois : Août

	Import			Export			Total		
Type	2024	2025	Evol	2024	2025	Evol	2024	2025	Evol
MIXTE	1 794,61	1 959,71	+ 9,2 %	570,64	478,2	- 16,2 %	2 365,25	2 437,91	+ 3,1 %
CARGO	54,64		-	0		-	54,64		-
Total	1 849,25	1 959,71	+ 6,0 %	570,64	478,2	- 16,2 %	2 419,89	2 437,91	+ 0,7 %

Trafic Cumulé à fin Août

	Import			Export			Total		
Type	2024	2025	Evol	2024	2025	Evol	2024	2025	Evol
MIXTE	14 993,17	15 645,07	+ 4,3 %	5 130,61	4 581,46	- 10,7 %	20 123,79	20 226,53	+ 0,5 %
CARGO	321,97	250,79	- 22,1 %	0	27,61	-	321,97	278,39	- 13,5 %
Total	15 315,14	15 895,85	+ 3,8 %	5 130,61	4 609,07	- 10,2 %	20 445,75	20 504,93	+ 0,3 %

Rapport du trafic commercial - Août

Edité le jeudi 04 septembre 2025

Rapport confidentiel

Mouvements par type de porteur et type avion

Trafic du mois : Août

Type Porteur	Type Avion	Arrivées			Départ			Total		
		2024	2025	Evol	2024	2025	Evol	2024	2025	Evol
Gros Porteur	B77W	160	145	- 9,4 %	159	145	- 8,8 %	319	290	- 9,1 %
	A339	104	103	- 1,0 %	104	103	- 1,0 %	208	206	- 1,0 %
	A35K	44	48	+ 9,1 %	44	48	+ 9,1 %	88	96	+ 9,1 %
	A332	25	38	+ 52,0 %	25	38	+ 52,0 %	50	76	+ 52,0 %
	A359	14	26	+ 85,7 %	14	26	+ 85,7 %	28	52	+ 85,7 %
	B788	13	9	- 30,8 %	13	9	- 30,8 %	26	18	- 30,8 %
	B772		2	-		2	-		4	-
Sous-Total Gros Porteur		360	371	+ 3,1 %	359	371	+ 3,3 %	719	742	+ 3,2 %
Moyen Porteur	BCS3	104	140	+ 34,6 %	103	140	+ 35,9 %	207	280	+ 35,3 %
	A319		20	-		21	-		41	-
	A20N		2	-		2	-		4	-
Sous-Total Moyen Porteur		104	162	+ 55,8 %	103	163	+ 58,3 %	207	325	+ 57,0 %
Petit Porteur	AT75	75	24	- 68,0 %	74	23	- 68,9 %	149	47	- 68,5 %
	AT76	38	47	+ 23,7 %	40	48	+ 20,0 %	78	95	+ 21,8 %
	E135	24	6	- 75,0 %	24	6	- 75,0 %	48	12	- 75,0 %
	LR 45	10		-	10		-	20		-
Sous-Total Petit Porteur		147	77	- 47,6 %	148	77	- 48,0 %	295	154	- 47,8 %
Total		611	610	- 0,2 %	610	611	+ 0,2 %	1 221	1 221	-

Rapport du trafic commercial - Août

Edité le jeudi 04 septembre 2025

Rapport confidentiel

Trafic Cumulé à fin Août

Type Porteur	Type Avion	Arrivées			Départ			Total		
		2024	2025	Evol	2024	2025	Evol	2024	2025	Evol
Gros Porteur	B77W	939	952	+ 1,4 %	939	952	+ 1,4 %	1 878	1 904	+ 1,4 %
	A339	700	691	- 1,3 %	700	691	- 1,3 %	1 400	1 382	- 1,3 %
	A35K	256	303	+ 18,4 %	257	303	+ 17,9 %	513	606	+ 18,1 %
	A332	173	197	+ 13,9 %	174	197	+ 13,2 %	347	394	+ 13,5 %
	A359	142	139	- 2,1 %	142	139	- 2,1 %	284	278	- 2,1 %
	B788	115	32	- 72,2 %	115	32	- 72,2 %	230	64	- 72,2 %
	B744		10	-		10	-		20	-
	A343		5	-		5	-		10	-
	A333	3	1	- 66,7 %	3	1	- 66,7 %	6	2	- 66,7 %
	B772		4	-		4	-		8	-
	A124		3	-		3	-		6	-
	B77L		1	-		1	-		2	-
Sous-Total Gros Porteur		2 328	2 338	+ 0,4 %	2 330	2 338	+ 0,3 %	4 658	4 676	+ 0,4 %
Moyen Porteur	BCS3	1 049	1 143	+ 9,0 %	1 048	1 144	+ 9,2 %	2 097	2 287	+ 9,1 %
	B738	44		-	45		-	89		-
	A319		21	-		21	-		42	-
	A20N		9	-		9	-		18	-
	E190	1		-	1		-	2		-
	B733		1	-		1	-		2	-
Sous-Total Moyen Porteur		1 094	1 174	+ 7,3 %	1 094	1 175	+ 7,4 %	2 188	2 349	+ 7,4 %
Petit Porteur	AT75	586	449	- 23,4 %	586	448	- 23,5 %	1 172	897	- 23,5 %
	AT76	301	344	+ 14,3 %	301	344	+ 14,3 %	602	688	+ 14,3 %
	E135	149	124	- 16,8 %	149	125	- 16,1 %	298	249	- 16,4 %
	LR 45	12	18	+ 50,0 %	11	18	+ 63,6 %	23	36	+ 56,5 %
	E145			-		1	-		1	-
Sous-Total Petit Porteur		1 048	935	- 10,8 %	1 047	936	- 10,6 %	2 095	1 871	- 10,7 %
Total		4 470	4 447	- 0,5 %	4 471	4 449	- 0,5 %	8 941	8 896	- 0,5 %